

CONFEDERACIÓN DE EDUCADORES ARGENTINOS



[www.cearg.org.ar](http://www.cearg.org.ar)



**CEA**  
**Mutual**

# TURISMO CEA-MUTUAL

CONVENIO CON ORGANIZACIONES SINDICALES  
ADHERIDAS A CGT

CONVENIO CON CGT TURISMO NACIONAL

CONVENIO CON TRANSPORTE DE LARGA DISTANCIA  
RUTA ATLANTICA

ANDES MAR

EL PULQUI

CADENA HOTELERA BAGU

SINDICATO OBREROS CURTIDORES

TERMAS DE FEDERACIÓN

SOL COLON TURISMO LEG.18963

HOTEL HOWARD JOHNSON CHASCOMUS

POTRERO DE LOS FUNES - SAN LUIS

CONVENIO UOMA - MOLINEROS

SURPRICE EXCURSIONES BARILOCHE

# DELTA

ARGENTINA-URUGUAY

Hacemos de tu viaje *un paseo.*

# CEA Mutual

**SEMAB - CEA**

Adherido a la CONFEDERACIÓN DE EDUCADORES ARGENTINOS

**Personería Gremial 1.716**



Subsuelo Oficina "B"  
3764 716490



CONFEDERACIÓN DE EDUCADORES ARGENTINOS



PERSONERÍA GREMIAL 1716

Mutual de la  
Confederación  
de  
Educadores  
Argentinos



DELTA  
ARGENTINA-URUGUAY

[www.deltaargentinauruguay.com](http://www.deltaargentinauruguay.com)

# BAGU

HOTELES

## CEA Mutual

Mutual de la Confederación  
de Educadores Argentinos



CONFEDERACIÓN DE EDUCADORES ARGENTINOS



PERSONERÍA GREMIAL 1716

WhatsApp: EN MISIONES ENVIA MUTUAL AL 3764716490

Email: [ceamutual@gmail.com](mailto:ceamutual@gmail.com)

[WWW.HOTELESBAGU.COM](http://WWW.HOTELESBAGU.COM)

11-2297-3214

CONFEDERACIÓN DE EDUCADORES ARGENTINOS



Entre Rios N° 469- Piso 2° Capital Federal (1079) [www.cearg.org.ar](http://www.cearg.org.ar) info@cearg.org.ar

Apellido y Nombre.....D.N.I : .....

Apellido y Nombre.....D.N.I : .....

Apellido y Nombre.....D.N.I : .....

Apellido y Nombre.....D.N.I : .....

Apellido y Nombre.....D.N.I : .....

FIRMA Y SELLO DEL SEC . GRAL : Pcia. / Distrito.....MISIONES



Autoridad de CEA

CONFEDERACIÓN DE EDUCADORES ARGENTINOS



Entre Rios N° 469- Piso 2° Capital Federal (1079) [www.cearg.org.ar](http://www.cearg.org.ar) info@cearg.org.ar

Apellido y Nombre.....D.N.I : .....

Apellido y Nombre.....D.N.I : .....

Apellido y Nombre.....D.N.I : .....

Apellido y Nombre.....D.N.I : .....

Apellido y Nombre.....D.N.I : .....

FIRMA DEL SECRETARIO GRAL : Pcia. / Distrito.MISIONES.



Autoridad de CEA

# CONVENIO MUTUAL CEA CON UOMA

## Córdoba - Huerta Grande

Tte Ibañez S/N - Huerta Grande

CP5174, Córdoba – Argentina

### Servicios

Habitaciones y Cabañas Wi-Fi,  
DirecTV y Teléfono Calefacción  
Comedor y Confitería Quinchos  
y Parrillas  
Canchas de Fútbol, Paddle, Básquet Voley y  
Bochas  
Piscinas y Spa  
Estacionamiento

[www.losdiques.com.ar](http://www.losdiques.com.ar)

SUPERIOR Con Desayuno

\$3300 por persona SUPERIOR 1/2  
pensión

\$4400 por persona APART (x4)

\$7700 c/desayuno CABAÑAS Y MOLINOS  
(x4)

\$7700 c/desayuno

Menores de 4 a 11 años inclusive tienen un 30% de descuento

## Buenos Aires - Necochea

Diagonal San Martin 722 - Necochea

CP7630, Buenos Aires - Argentina

### Servicios

Baño Privado

Wi Fi

Tv por cable

Teléfono

Calefacción

Parrilla

Terraza Solarium

Cochera Cubierta

Tarifa  
\$2000 p/p

# CEA Mutual

CONFEDERACIÓN DE EDUCADORES ARGENTINOS



[www.cearg.org.ar](http://www.cearg.org.ar)

[www.evaperonhotel.com.ar](http://www.evaperonhotel.com.ar)

## Buenos Aires - Mar del Plata

9 de Julio 3027 - Mar del Plata

CP7600, Buenos Aires - Argentina

### Servicios

Habitaciones para movilidad reducida

Wi-Fi, TV por cable y Teléfono

Calefacción

Servicio de Spa y Masajes

Sala de Relax

Confitería

Gimnasio

Estacionamiento

[www.treintadejunio.com.ar](http://www.treintadejunio.com.ar)



Habitación Standard  
Con Desayuno  
\$5000/ por persona

Menores de 4 a 11 años inclusive tienen un 30% de descuento



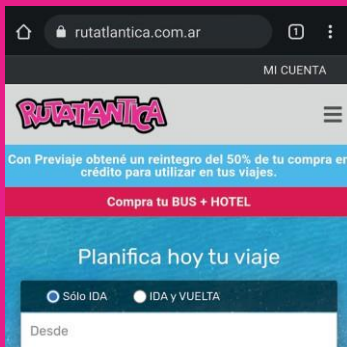
Entre Rios N° 469- Piso 2° Capital Federal (1079) [www.cearg.org.ar](http://www.cearg.org.ar) info@cearg.org.ar

## A TENER PRESENTE

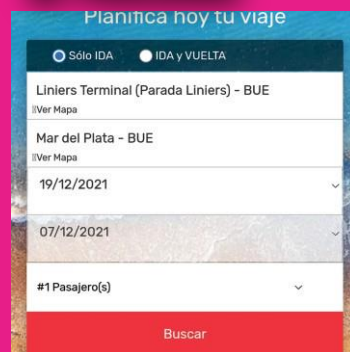
TODAS LAS ENTIDADES ADHERIDAS A CEA MUTUAL, PODRÁN UTILIZAR EL PRESENTE CONVENIO CON RUTA ATLÁNTICA DE LA SIGUIENTE FORMA:

- 1-REMITIR LA PRESENTE CONSTANCIA QUE SE ACOMPAÑA (RUTA ATLÁNTICA) POR E-MAIL A ([omar.aita61@gmail.com](mailto:omar.aita61@gmail.com)) hasta tanto se cambie.
- 2-DICHA CONSTANCIA SERA FIRMADA POR LA AUTORIDAD DEL SINDICATO, AVALANDO QUE LAS PERSONA QUE SOLICITA EL PASAJE ES AFILIADA/O A LA ENTIDAD.
- 3-ESTE BENEFICIO ES EXCLUSIVO PARA AFILIADA/O, ESPOSA/O E HIJOS(grupo familiar)
- 4-UNA VEZ QUE LA PRESENTE ESTE EN PODER DE CEA-MUTUAL SE REMITIRA, A LA ORGANIZACIÓN PARA BRINDAR AL AFILIADA/O EL CÓDIGO CORRESPONDIENTE A LOS EFECTOS DE PODER EMITIR EL PASAJE.

### 1. INGRESA EN NUESTRA WEB: [WWW.RUTATLANTICA.COM](http://WWW.RUTATLANTICA.COM)



### 2. SELECCIONA TU DESTINO Y CANTIDAD DE PASAJEROS



### 3. INGRESA LOS DATOS DE LOS PASAJEROS

**Pasajero #001**

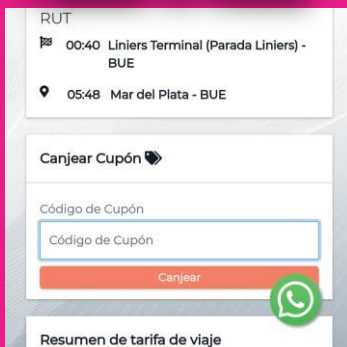
Nombre:(requerido)

Apellido:(requerido)

Telefono:(requerido)

Email:

### 4. INGRESA TU C DIGO EN "CANJEAR CUP N" Y ABONA TU PASAJE



### 5. ¡DISFRUTA TU VIAJE!



# Nuestros Servicios

Spa con piscina interna climatizada, sauna, sala de relax, sala de masajes, vestuarios, gimnasio con una excelente vista serrana. Disponemos para su esparcimiento al aire libre de un amplísimo parque con sector de arboledas, piscinas externas de distintas profundidades, solárium, canchas de fútbol, paddle, básquet, bochas, espacio de juegos para niños. Actividades recreativas. Club de niños con profesionales capacitados. Espacioso quincho con parrillas para disfrutar con familiares y amigos. Cómodas áreas de estacionamiento.



Wi-Fi, Calefacción, Comedor, Confitería, Quinchos, Parrillas, Estacionamiento, Canchas de Fútbol, Paddle, Básquet, Voley y Bochas.

3 Piletas con distintas profundidades para disfrutar del sol y del día de la mejor manera.

CONFEDERACIÓN DE EDUCADORES ARGENTINOS



[www.cearg.org.ar](http://www.cearg.org.ar)



**CEA**  
**Mutual**

Complemente sus vacaciones con nuestro Spa con piscina climatizada. Un lugar ideal para volver renovado.



CONFEDERACIÓN DE EDUCADORES ARGENTINOS



[www.cearg.org.ar](http://www.cearg.org.ar)

### Habitaciones

- HABITACIONES para 2, 3, 4 o 5 personas.
- APARTS con frigobar y balcón para 4 o 6 personas.

# CEA Mutual

## Cabañas

Las cabañas, totalmente equipadas, tienen capacidad para 4 personas. Cuentan con baño, cocina integrada, cucheta en Planta Baja, y cama matrimonial en Planta Alta. Con estacionamiento y asador propios.



## Moderna cabaña con forma de Molino

Los Molinos tienen capacidad para 3 personas, cuentan con baño con hidro, cocina integrada, estacionamiento y asador propios. Vista panorámica de 360°.

# MINITURISMO ADEF - CEA

CONFEDERACIÓN DE EDUCADORES ARGENTINOS



www.cearg.org.ar

CEA  
Mutual

Miniturismo  
turismo@adef.org.ar

Puerto Madryn – Bus - Julio Salidas Diarias- 2024  
Salidas diarias validas deel 1 al 31 de Julio 2024

Bus semi cama ida y vuelta Buenos Aires/Pto Madryn/ San Rafael /Buenos Aires.

Incluye traslados -  
6 días/ 3 noches

No permite cambios ni devolución

Precios por persona afiliada

Régimen según cada hotel.

Impuestos \$1.500 por pasajero

Coche cama \$20.900 adicional.

Hoteles

Tulipanes 2\* con desayuno \$437.500.Noche adicional \$49.500  
Base single \$579.750--.

Tolosa 3\* con desayuno \$479.000-Noche adicional \$55.800-  
Base single \$609.850-

Las Maras 3\* con desayuno \$497.850-Noche adicional \$59.850  
Base single \$597.000-

Puerto Madryn – Aéreo –Julio Salidas diarias 2024

Salidas diarias validas deel 1 al 31 de Julio 2024

Aereo ida y vuelta Buenos Aires/Pto Madryn /Buenos Aires.

incluye equipaje en Bodega.-

Incluye traslados -

4 días/ 3 noches

No permite cambios ni devolución

No validos para feriados

Precios por persona afiliada

Régimen según cada hotel.

Impuestos por adulto \$ 50.500-

Impuestos para menores entre 2 y 11 años descontarle a la tarifa \$ 800-.

Hoteles

Tulipanes 2\* con desayuno \$579.500.Noche adicional \$49.500  
Base single \$698.750--.

Tolosa 3\* con desayuno \$593.000-Noche adicional \$55.800-  
Base single \$715.850-

Las Maras 3\* con desayuno \$596.850-Noche adicional \$59.850

Base single \$679.000-

Bahia Nueva 3\* con desayuno \$610.850-Noche adicional \$59.850  
Base single \$710.000-

**PARA MAYOR INFORMACIÓN**

**Comunícate EN MISIONES AL SEMAB CEA**

**Ws - 3764716490**

**Enviando al ws la palabra MUTUAL**

**VER**

**ADEF CONVENIO ADEF-CEA**

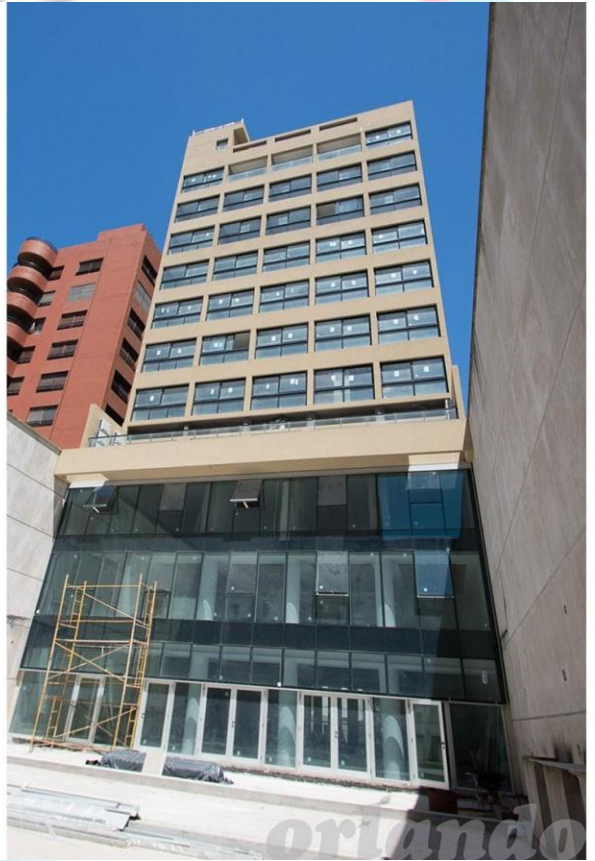




# Temporada 2024 Tarifas

Habitación Standard  
Con Desayuno  
...../ por persona

Menores de 4 a 11 años inclusive tienen un 30% de descuento



Villa La Angostura – Bus – Julio Salidas Diarias -2024  
Salidas diarias validas hasta 15 de Junio 2024  
Bus semi cama y vuelta Buenos Aires/San Martin de losAndes/Buenos Aires.  
8 días/ 5 noches  
Incluye traslados  
No permite cambios ni devolución  
Precios por persona afiliada  
Régimen según cada hotel.  
No valido para feriados  
Impuesto \$1.500 por persona  
Cambio a Coche Cama adicionar \$23.000

TARIFAS VARIAN – CONSULTAR AL SINDICATO DE BASE EN CADA

#### PROVINCIA

##### Hoteles

La Roca 1\* con desayuno \$615.500-Noche adicional \$55.500-  
Base single \$887.500-Noche adicional \$105.800-

Las Acasias 3\* con desayuno \$699.500-.Noche adicional 75.250-.  
Base single \$897.500-. Noche adicional \$109.800-

Encanto del Rio 3\* con desayuno \$807.890-Noche adicional \$95.500  
Base single \$1.123.500-noche adicional \$145.800-

Aldea Bonita 3\* con desayuno \$975.890-Noche adicional \$125.500  
Base single \$1.279.500-Noche adicional \$195.500-

Villa la Angostura– Aéreo - Salidas diarias - 2024  
Salidas diarias validas hasta 15 de Junio 2024  
Aéreo ida y vuelta Buenos Aires/Bariloche/Buenos Aires.

Incluye equipaje en Bodega.-

Incluye traslados a San Martin de los Andes

Incluye traslados al hotel-

6 días/ 5 noches

No permite cambios ni devolución

Precios por persona afiliada

Régimen según cada hotel.

Impuestos aereos por cada adulto \$ 20.900 adicionales

Impuestos para menores entre 2 a 11 años descontar de la tarifa \$1.000-.

##### Hoteles

La Roca 3\* con desayuno \$ 570.850-.Noche adicional \$ 40.600-.Base Single \$803.850-.

Las Acasias 3\* con desayuno \$725.500-.Noche adicional 63.250-.Base single \$1.065.500-.

Encanto del Rio 3\* con desayuno \$803.300-.Noche adicional \$48.900-.Base single \$645.500-.

Aldea Bonita 3\* con desayuno \$745.890-Noche adicional \$73.500-Base single \$1.153.500-

PARA MAYOR INFORMACIÓN VER ADEF CONVENIO ADEF-

CONFEDERACIÓN DE EDUCADORES ARGENTINOS CEA



Ushuaia – Aéreo-Julio 2024  
Salidas diarias validas del 1 al 31 de Julio 2024  
Aéreo ida y vuelta Buenos Aires/Ushuaia /Buenos Aires.  
Incluye equipaje en Bodega.-  
Incluye traslados al hotel-  
4 días/ 3 noches  
No permite cambios ni devolución  
No valido para feriados  
Precios por persona afiliada  
Régimen según cada hotel.  
Impuestos aéreos por cada adulto \$ 35.000 adicionales  
Impuestos para menores entre 2 a 11 años descontar de la tarifa \$1.250-.

Hoteles  
LAS LENGAS 3 \* CON DESAYUNO \$887.000-NOCHE ADICIONAL \$ 85.250- BASE SINGLE  
\$1.110.600-  
HOSTAL DEL BOSQUE 3 \* CON DESAYUNO \$878.000-NOCHE ADICIONAL \$ 79.500-.BASE SINGLE  
\$1.115.600-.  
LOS ACEBOS 4- CON DESAYUNO \$1.100.500-.NOCHE ADICIONAL \$170.500-.BASE SINGLE  
\$1615.200-.

Ushuaia – Aéreo- 2024  
Salidas diarias validas hasta 15 de Junio 2024  
Aéreo ida y vuelta Buenos Aires/Ushuaia /Buenos Aires.  
Incluye equipaje en Bodega.-  
Incluye traslados al hotel-  
4 días/ 3 noches  
No permite cambios ni devolución  
No valido para feriados  
Precios por persona afiliada  
Régimen según cada hotel.  
Impuestos aéreos por cada adulto \$ 25.000 adicionales  
Impuestos para menores entre 2 a 11 años descontar de la tarifa \$1.250-.

Hoteles  
LAS LENGAS 3 \* CON DESAYUNO \$728.000-NOCHE ADICIONAL \$ 58.250- BASE SINGLE \$869.600-  
HOSTAL DEL BOSQUE 3 \* CON DESAYUNO \$667.000-NOCHE ADICIONAL \$ 65.500-.BASE SINGLE  
\$795.600-.  
LOS ACEBOS 4- CON DESAYUNO \$743.500-.NOCHE ADICIONAL \$85.500-.BASE SINGLE \$953.200-.  
CANAL DE BEAGLE 4\* CON DESAYUNO \$755.500-.BASE SINGLE \$985.500- NOCHE ADICIONAL  
\$73.500-.



PARA MAYOR INFORMACIÓN VER

CONVENIO ADEF-CEA

[www.cearg.org.ar](http://www.cearg.org.ar)

# VISITA FEDERACION

Entre Ríos ...Todo el año!  
**HASTA 20 %OFF EN PAQUETES  
TURISTICOS Y HASTA 10% EN  
ESTADIA**

Válido para Temporada Baja



CONFEDERACIÓN DE EDUCADORES ARGENTINOS



CEA Mutual



[www.cearg.org.ar](http://www.cearg.org.ar)

# VISITA COLON-SAN JOSE-LIEBIG

Entre Ríos ...Todo el año!

**HASTA 10% OFF EN  
ESTADIA**

Válido para Temporada Baja



[www.cear.org.ar](http://www.cear.org.ar)

# VISITA FEDERACION

Entre Ríos ...Todo el año!

**HASTA 10% OFF EN PAQUETES  
TURISTICOS Y EN ESTADIA**

Válido para Temporada Alta



CONFEDERACIÓN DE EDUCADORES ARGENTINOS



Paquete Confort



Paquete Standard



Paquete Premium

# VISITA COLON-SAN JOSE-LIEBIG

Entre Ríos ...Todo el año!

**HASTA 30 % OFF EN ENTRADAS  
PARA LAS TERMAS**

Válido para Temporada Alta



[www.cearg.org.ar](http://www.cearg.org.ar)



CEA Mutual

# HOTEL 17 DE NOVIEMBRE

SANTA TERESITA, BUENOS AIRES



## TARIFAS TEMPORADA BAJA 2024

Tarifas válidas desde 15/12/23 hasta el 31/12/23 + feriados Noviembre y Diciembre 2023

**MEDIA PENSIÓN 4-12 AÑOS**

**FERIADOS**

**4-12 AÑOS**

**OTROS GREMIOS**

**\$12.000**

**\$10.000**

**\$12.000**

**\$10.000**

**INVITADOS**

**\$14.000**

**\$12.000**

**\$14.000**

**\$12.000**

**MENORES DE 4 AÑOS SIN CARGO. EN SINGLE AGREGAR 70% A LA TARIFA.**

**IMPORTANTE: TARIFAS SUJETAS A VARIACIÓN SIN PREVIO AVISO. REALIZANDO RESERVAS POR EL 50% DEL VALOR TOTAL, SE CONGELAN LAS TARIFAS SIN PERCIBIR INCREMENTOS.**

**CALLE 42 N° 438  
SANTA TERESITA**

**RESERVAS AL  
(011) 4229-0750**

**ENCONTRANOS EN  
BOOKING.COM**

**SINDICATO DE OBREROS CURTIDORES R.A.**



## TARIFAS TEMPORADA ALTA 2024

Tarifas válidas desde 1/3/24 hasta el 28/3/24

**MEDIA PENSIÓN**

**4-12 AÑOS**

**OTROS GREMIOS**

**\$12.000**

**\$10.000**

**INVITADOS**

**\$14.000**

**\$12.000**

**MENORES DE 4 AÑOS SIN CARGO. EN SINGLE AGREGAR 70% A LA TARIFA.**

**IMPORTANTE: TARIFAS SUJETAS A VARIACIÓN SIN PREVIO AVISO. REALIZANDO RESERVAS POR EL 50% DEL VALOR TOTAL, SE CONGELAN LAS TARIFAS SIN PERCIBIR INCREMENTOS.**

**CALLE 42 N° 438  
SANTA TERESITA**

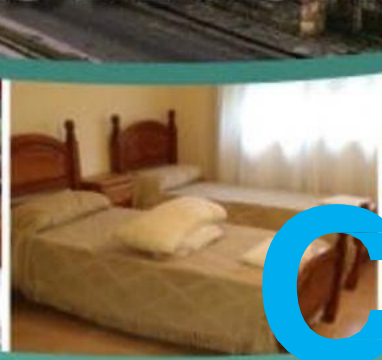
**RESERVAS AL  
(011) 4229-0750**

**ENCONTRANOS EN  
BOOKING.COM**

**SINDICATO DE OBREROS CURTIDORES R.A.**



# PROMOCIÓN MAR DEL PLATA SEMANA SANTA 2024 HOTEL 13 DE NOVIEMBRE



CONFEDERACIÓN DE EDUCADORES ARGENTINOS



[www.cearg.org.ar](http://www.cearg.org.ar)



**6 días - 5 noches**

**Traslado Bus Semi Cama ida y vuelta,  
Estadía con Desayuno, Cena de despedida**

<b>Titular Mayor</b>	<b>\$128.000.-</b>
<b>Menores de 3 a 12 Años</b>	<b>\$118.000.-</b>
<b>Invitados Mayores</b>	<b>\$160.000.-</b>
<b>Invitados Menores de 3 a 12 Años</b>	<b>\$120.000.-</b>
<b>Otros Gremios</b>	<b>\$150.000.-</b>
<b>Otros Gremios Menores de 3 a 12 Años</b>	<b>\$115.000.-</b>
<b>Jubilados</b>	<b>\$120.000.-</b>

<p><b>PROMO ESPECIAL FGB + OSPG Y SU GRUPO FAMILIAR</b></p> <p>Titular Mayor: \$120.000.- Menores de 3 a 12 Años: \$110.000.-</p>	<p><b>SI ESTAS ADHERIDO A LA: PROMO ESPECIAL STB Mutual FGB + OSPG + STB MUTUAL Y SU GRUPO FAMILIAR</b></p> <p>Titular Mayor: \$108.000.- Menores de 3 a 12 Años: \$98.000.-</p>	<p><b>PROMO CON TARJETA DE CRÉDITO VISA FGB + OSPG</b></p> <p><b>3 CUOTAS SIN INTERÉS (Solo Estadía)</b></p>
---	--	--

**Salida desde Paseo Colón 731 CABA: Jueves 28 de Marzo a las 08:00 am**  
**Regreso desde el Hotel 13 de Nov.: Martes 02 de Abril a las 09:00 am**

(011) 4342-9241 /fgbgraficoturismo.graficos

[asistenciasocial@federaciongrafica.com.ar](mailto:asistenciasocial@federaciongrafica.com.ar)





Howard Johnson

**CHASCOMUS**

[HJCHASCOMUS.COM.AR](http://HJCHASCOMUS.COM.AR)



- ✓ DESAYUNO BUFFET
- ✓ PISCINA EXTERNA

- ✓ SPA (CON COSTO)
- ✓ PISCINA CLIMATIZADA IN-OUT

- ✓ GIMNASIO
- ✓ ESTACIONAMIENTO

PROMO DE LUNES A JUEVES  
MES DE OCTUBRE

**\$55MIL**

HABITACION DOBLE  
(INCLUYE DESCUENTO)

**15%**

DE DESCUENTO  
TODOS LOS DIAS

VALIDO HASTA EL 30/11/2024

RESERVAS  
Y CONSULTAS

 2241-676 360

 2241-433 243



CONFEDERACIÓN DE EDUCADORES ARGENTINOS



[www.cearg.org.ar](http://www.cearg.org.ar)

**CEA**  
**Mutual**



**Potrero de Los Funes ¡Promo temporada baja  
2024!  
La Casa de Las Flores**

- **Casa privada para hasta 5/6 personas.**
- **Excelente ubicación a 70m de la zona comercial, cochera cubierta, 2 dormitorios, jardín, pileta privada con solárium, ivista a las sierras!**
- **Tarifas de abril desde 24999 para 2 personas.**
- **Opcional: La Agostina Resto. Desayuno, almuerzo o cena, plato principal, postre desde \$10000 (se abona en el resto).**

**Para consultas y llamadas, contactar a  
Whatsapp 2664328240 / 2664707182.**

CONFEDERACIÓN DE EDUCADORES ARGENTINOS



**CEA  
Mutual**



# TURISMO 2023/2024



**Unión Cortadores  
de la Indumentaria**

México 1275 (1097) C.A.B.A.

Fundada el 21 de julio de 1907 -  
Personería Gremial N° 14

**CEA  
Mutual**



**COLONIA  
EL CORTIJO**

9 de Julio 365

La Falda (Córdoba)

Tel. (03548) 422104



CONFEDERACIÓN DE EDUCADORES ARGENTINOS



**CEA**

ARGENTINA

[www.cearg.org.ar](http://www.cearg.org.ar)

## HABITACIONES

CON BAÑO PRIVADO,

TELEVISIÓN Y DESAYUNO

Estadías de 7 a 14 días  
de Domingo a Domingo

TARIFA VIGENTE DESDE EL  
01/12/2023

SUJETO A MODIFICACIONES  
SIN PREVIO AVISO

**POR NOCHE Y POR PERSONA**

## OTROS GREMIOS

Afiliados y familiares a cargo

Hijos menores hasta los de 3 años

Hijos declarados de 4 a 8 años

\$11.500.-

SIN CARGO

\$7.500.-

Otros familiares e invitados

Hijos menores hasta los de 3 años

Hijos declarados de 4 a 8 años

\$14.500.-

SIN CARGO

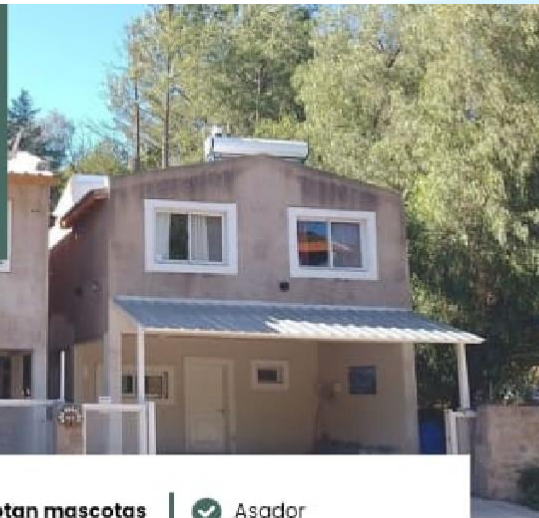
\$7.500.-

**SEÑA: 30% DEL VALOR**

Consultas al 4382-7666 INT. 109 de 09 a 17:30 Hs. Sector De Turismo o al 11-3095-7593

E-mail: [turismo@uci.org.ar](mailto:turismo@uci.org.ar) enviar recibo de sueldo, N° de Afiliado y N° de contacto

**COMPLEJO  
PUEBLO DE JESÚS**  
Potrero de los Funes  
San Luis



📞 2664546507

👤 Hasta 4 personas

✔️ Se aceptan mascotas

✔️ Cocheras cubiertas

✔️ Asador

✔️ WIFI - TV Satelital



**DESCANSO**

Ambiente familiar  
Cabañas climatizadas

Precios  
2 Pax \$20000 x día  
4 Pax \$28000 x día



**PAISAJES**

Sierras  
Ríos  
Cascadas  
Diques  
Treking



**1/2 PENSIÓN**

Opcional \$10000  
Desayuno y Almuerzo  
o cena  
Plato principal y Postre  
se abona en efectivo  
en resto L'agostina

PROMOCIÓN VÁLIDA PARA DÍAS HÁBILES HASTA EL 30/06/24

# DISFRUTÁ SAN LUIS >>>

TEMPORADAS DE DESCUENTOS  
En hotelería & gastronomía

**15%  
Off** EN  
TEMPORADA  
BAJA

**10%  
Off** EN TEMPORADA  
ALTA  
Y FERIADOS



CONFEDERACIÓN DE EDUCADORES ARGENTINOS



[www.cearg.org.ar](http://www.cearg.org.ar)

**CEA**  
**CMutual**



**LA MEJOR UBICACIÓN**  
**A 50 mts del mar y 100 mts de la peatonal.**



**Turismo AAEMM**



**#SiempreConVos**



[WWW.AAEMM.ORG.AR/TURISMO](http://WWW.AAEMM.ORG.AR/TURISMO)

CONFEDERACIÓN DE EDUCADORES ARGENTINOS



[www.cearg.org.ar](http://www.cearg.org.ar)



# TERMAS FEDERACION



¡Reserva ya tu lugar!

AR\$ 64.900



TRASLADO IDA Y VUELTA

HOTEL

DESAYUNO

Salida desde:  
CABA  
VIERNES 17 de Mayo  
2 días -1 noche



Low Cost

CONFEDERACIÓN DE EDUCADORES ARGENTINOS



[www.cearg.org.ar](http://www.cearg.org.ar)

CEA  
Mutual

## TARIFARIO TRASLADOS Y EXCURSIONES

### GRUPO SURPRISE

#### San Carlos de Bariloche

#### TARIFARIO INVIERNO

VALIDO DEL 01 DE JUNIO DE 2024 AL 30 DE SEPTIEMBRE DE 2024\*



MÍNIMO 2 PAX / TARIFA FINAL	VALOR x PAX
TRF IN O OUT DESDE AEROPUERTO	\$ 13.000
TRF IN Y OUT DESDE AEROPUERTO	\$ 21.000
TRF IN/OUT DESDE AEROPUERTO + CIRCUITO CHICO O CERRO CATEDRAL	\$36.000
TRF IN/OUT DESDE AEROPUERTO + CIRCUITO CHICO + CERRO CATEDRAL	\$ 56.000
TRF IN O OUT DESDE TERMINAL	\$ 9.000
TRF IN/OUT DESDE TERMINAL	\$ 15.000
TRF IN/OUT DESDE TERMINAL + CIRCUITO CHICO O CERRO CATEDRAL	\$ 30.000
TRF IN/OUT DESDE TERMINAL + CIRCUITO CHICO + CERRO CATEDRAL	\$ 45.000

CONFEDERACIÓN DE EDUCADORES ARGENTINOS



www.cearg.org.ar



**VOS DISFRUTA, NOSOTROS HACEMOS EL RESTO!**



@surpriseturismo



+54 9 11 66733248



Reservasurprise@gmail.com

www.surpriseturismo.com.ar

DIOS ES EL CAMINO, LA VERDAD Y LA VIDA

EXCURSIONES TRADICIONALES / 10% COMISIONABLES	DURACION	VALOR x PAX
CIRCUITO CHICO	MEDIO DÍA	\$ 20.000
CERRO CATEDRAL	MEDIO DÍA	\$ 20.000
CITY TOUR	MEDIO DÍA	\$ 20.000
COLONIA SUIZA Y CERVECERÍA	MEDIO DÍA	\$ 35.000
CASCADA DE LOS DUENDES Y DEL CERRO OTTO	MEDIO DÍA	\$ 35.000
RUTA 40 Y 3 LAGOS	MEDIO DÍA	\$ 35.000
VILLA LA ANGOSTURA Y FRONTERA	DÍA COMPLETO	\$ 60.000
<b>VILLA LA ANGOSTURA Y FRONTERA</b>	<b>SOLO JUEVES</b>	<b>\$ 50.000</b>
PASEO EN BARCO - NAVEGACION POR NAHUEL HUAPI	3 HORAS	\$ 60.000
SAN MARTIN DE LOS ANDES Y 7 LAGOS	DÍA COMPLETO	\$ 70.000
<b>SAN MARTIN DE LOS ANDES Y 7 LAGOS</b>	<b>SOLO VIERNES</b>	<b>\$65.000</b>
PASEO EN BARCO - NAVEGACION POR NAHUEL HUAPI <b>PRIVADO</b>	3 HORAS	\$ 500.000
<b>Excursiones comisionables un 10% -QUEDAN SUJETAS A MODIFICACIONES SIN PREVIO AVISO</b>		

**LOS PRECIOS EXPRESADOS SON EN PESOS. SUJETOS A MODIFICACIONES SIN PREVIO AVISO. NO INCLUYE IMPUESTOS EXTRAS, ASCENSOS, TASAS DE EMBARQUE, NI INGRESO A PARQUES NACIONALES.**



CONFEDERACIÓN DE EDUCADORES ARGENTINOS



**VOS DISFRUTA, NOSOTROS HACEMOS EL RESTO!**

www.cearg.org.ar



 @surpriseturismo  +54 9 11 66733248  [Reservasurprise@gmail.com](mailto:Reservasurprise@gmail.com) **Persona FINAL**

COLONIA SUIZA Y CERVECERIA  
CASCADA DE LOS DUENDES Y MIRADORES DEL CERRO OTTO DIOS ES EL CAMINO, LA VERDAD Y LA VIDA  
Cerro Catedral  
VILLA LA ANGOSTURA CON FREONTERA

Las excursiones no se pueden cambiar por otras

**LOS PRECIOS EXPRESADOS SON EN PESOS. SUJETOS A MODIFICACIONES SIN PREVIO AVISO.  
NO INCLUYE IMPUESTOS EXTRAS, ASCENSOS, TASAS DE EMBARQUE, NI INGRESO A  
PARQUES NACIONALES.**



CONFEDERACIÓN DE EDUCADORES ARGENTINOS



**CEA**  
**Mutual**

[www.cearg.org.ar](http://www.cearg.org.ar)

**VOS DISFRUTA, NOSOTROS HACEMOS EL RESTO!**